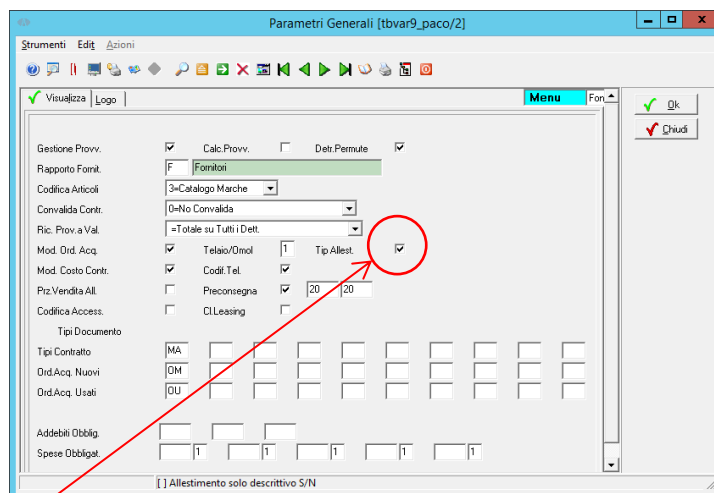


# INSERIMENTO ALLESTIMENTI, CON FUNZIONE COPIA/INCOLLA DA CONTRATTO MACCHINA E/O CARICO



Una volta dentro Mitico Software, si clicca sul menù **VEND** (Vendite) – **Contratti & Parametri Contratti**. Quindi si raggiunge la seguente videata:



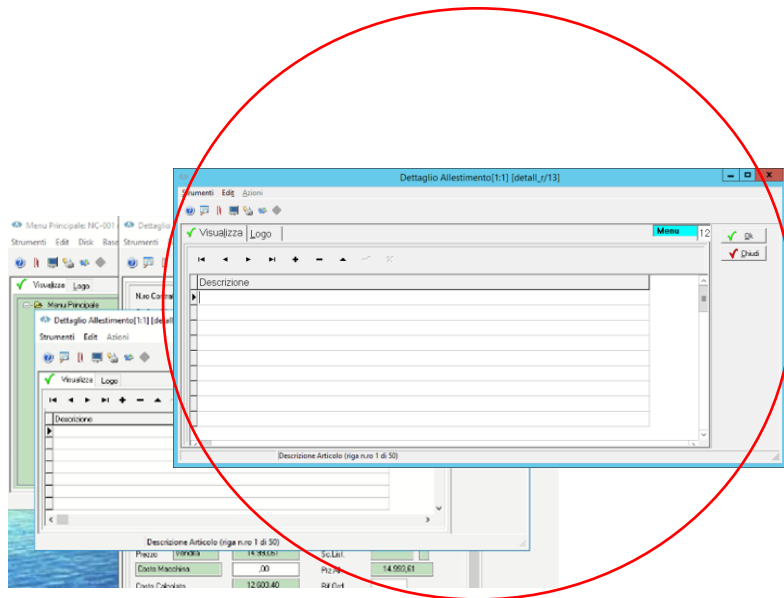
Si attiva il “flag”, cerchiato in rosso e così facendo si potranno caricare gli allestimenti macchina, in maniera semplificata, evitando di compilare riga per riga, sia da Contratto macchina che da carico.

Quindi ci si posiziona su **VEND (vendite) - Contratti & Gestione Contratti ...**

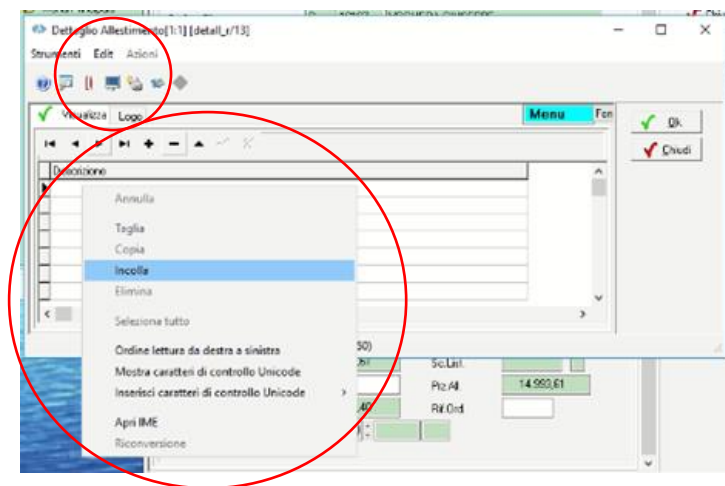
**Si Crea un nuovo contratto seguendo le indicazioni sul manuale di flusso rapido e al momento di inserire l'ALLESTIMENTO, questo potrà essere COPIATO (tasto destro mouse) da qualsiasi testo o se reso possibile, dalla piattaforma dove normalmente si configurano le macchine.**

**NB.** L'area dove INCOLLARE l'allestimento è visualizzabile, cliccando sul bottone nel menù a destra, **DETTAGLIO ALLESTIMENTI**.

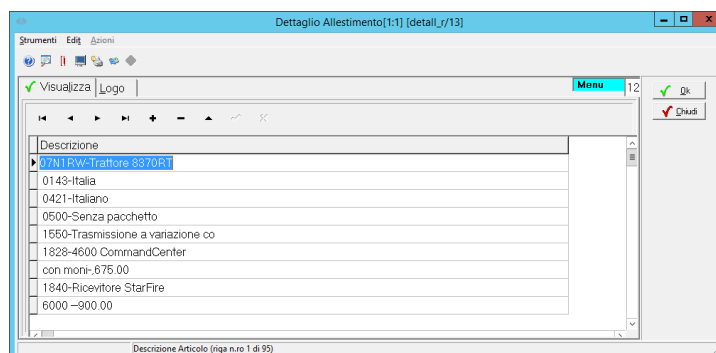
segue



Una volta prelevato l'allestimento, con il tasto **EDIT**, si visualizza il contenuto dello stesso e con il tasto destro del mouse e il comando **INCOLLA**, posizionandoci su una delle righe dell'area Allestimenti, si incolla il contenuto dell'allestimento ...



Il risultato sarà quello visualizzato di seguito:



**Così facendo, la composizione dell'allestimento, una volta copiata, sarà resa disponibile anche in fase di stampa documenti di trasporto o fatture, risparmiando molto tempo per ogni configurazione.**

Lato **Carichi**, una volta inserito il numero del telaio, con il tasto destro del mouse sarà copiato l'allestimento all'interno dell'apposito settore. Queste funzioni, nulla hanno a che vedere con le Interfacce specifiche lato allestimenti con CNH-New-Holland, in fase di analisi. Sarà nostra cura avvertirvi, non appena disponibili.

Assist Informatica srl 27/05/2019